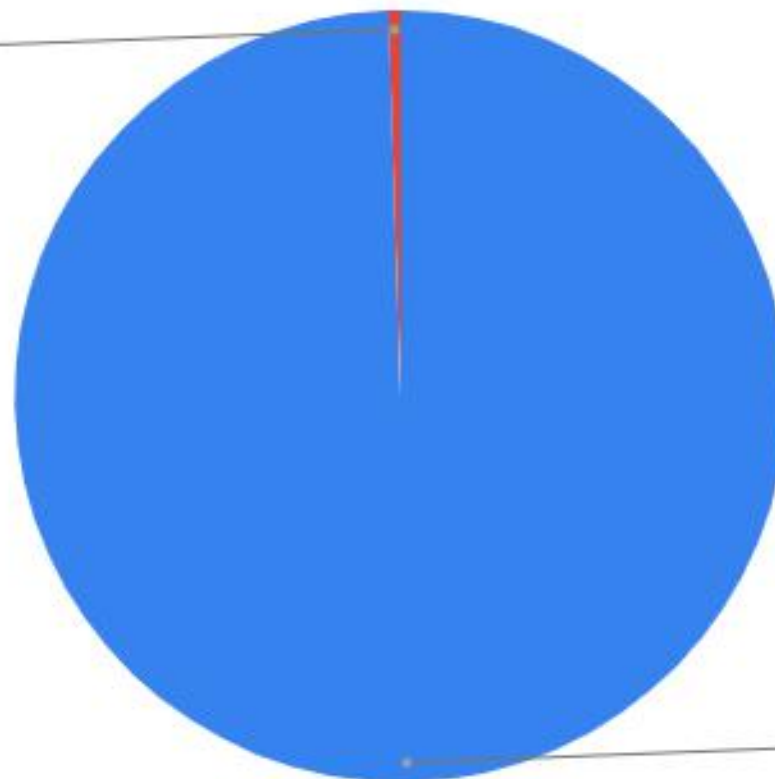


**Независимая оценка качества оказания услуг
Смоленским областным центром народного творчества за 2018 год**

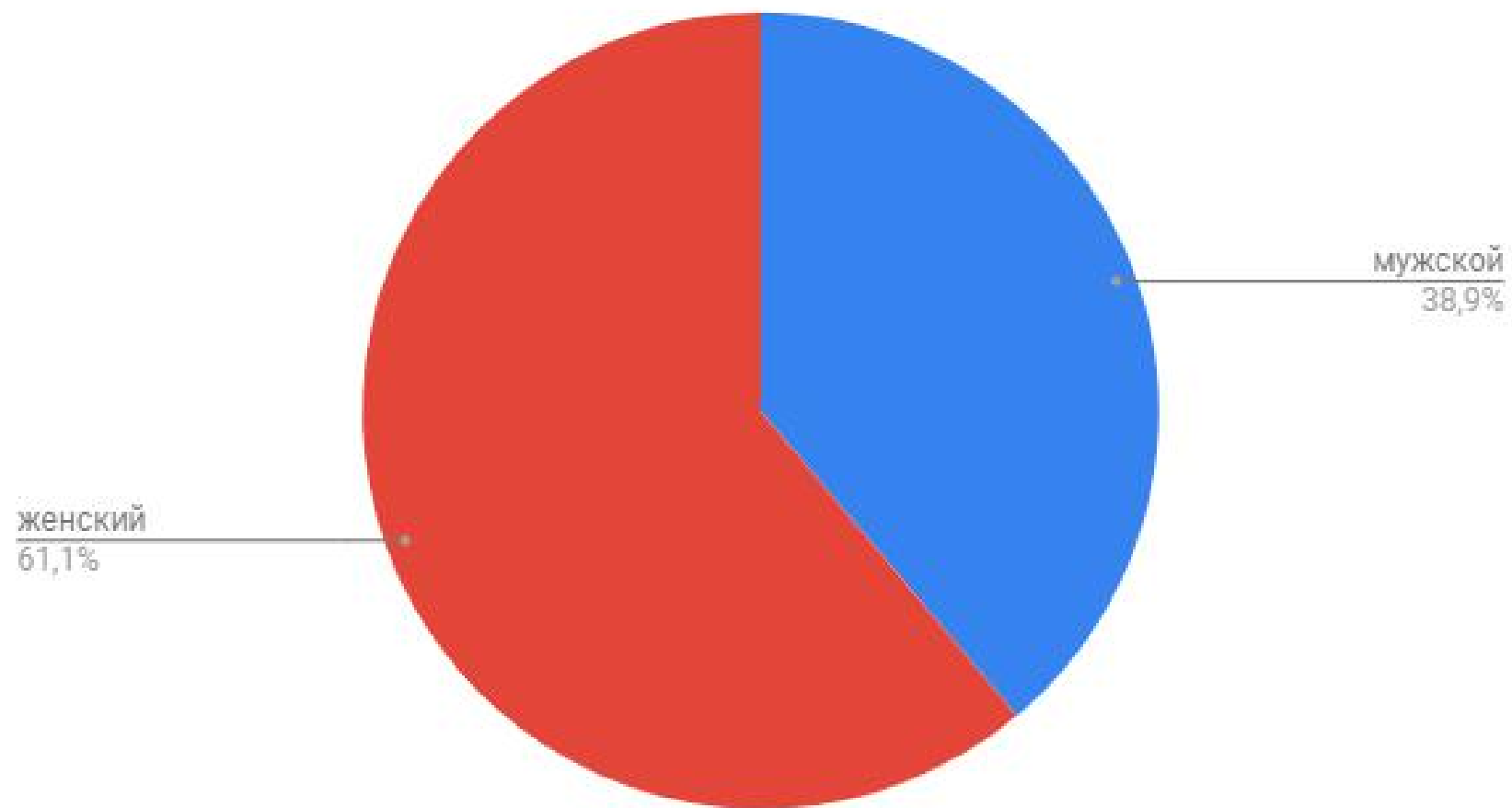
Настоящая анкета заполняется:

законным представ...
0,5%



лично гражданином...
99,5%

Пол:



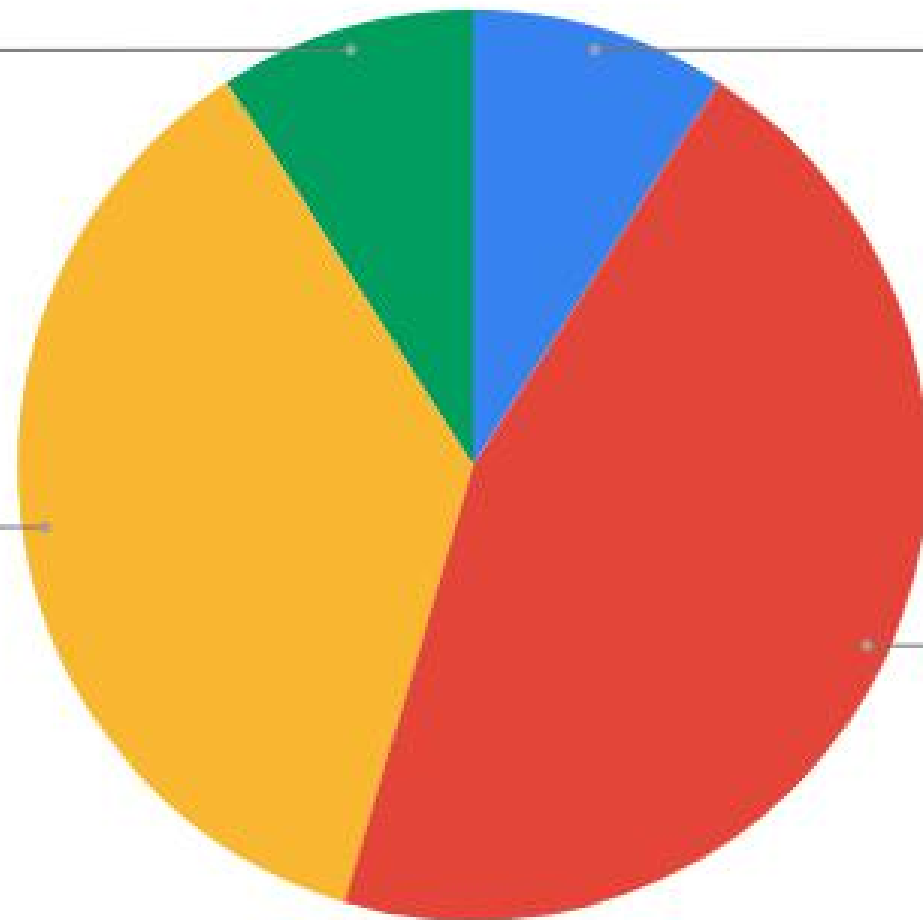
Социальный статус:

работающий
9,1%

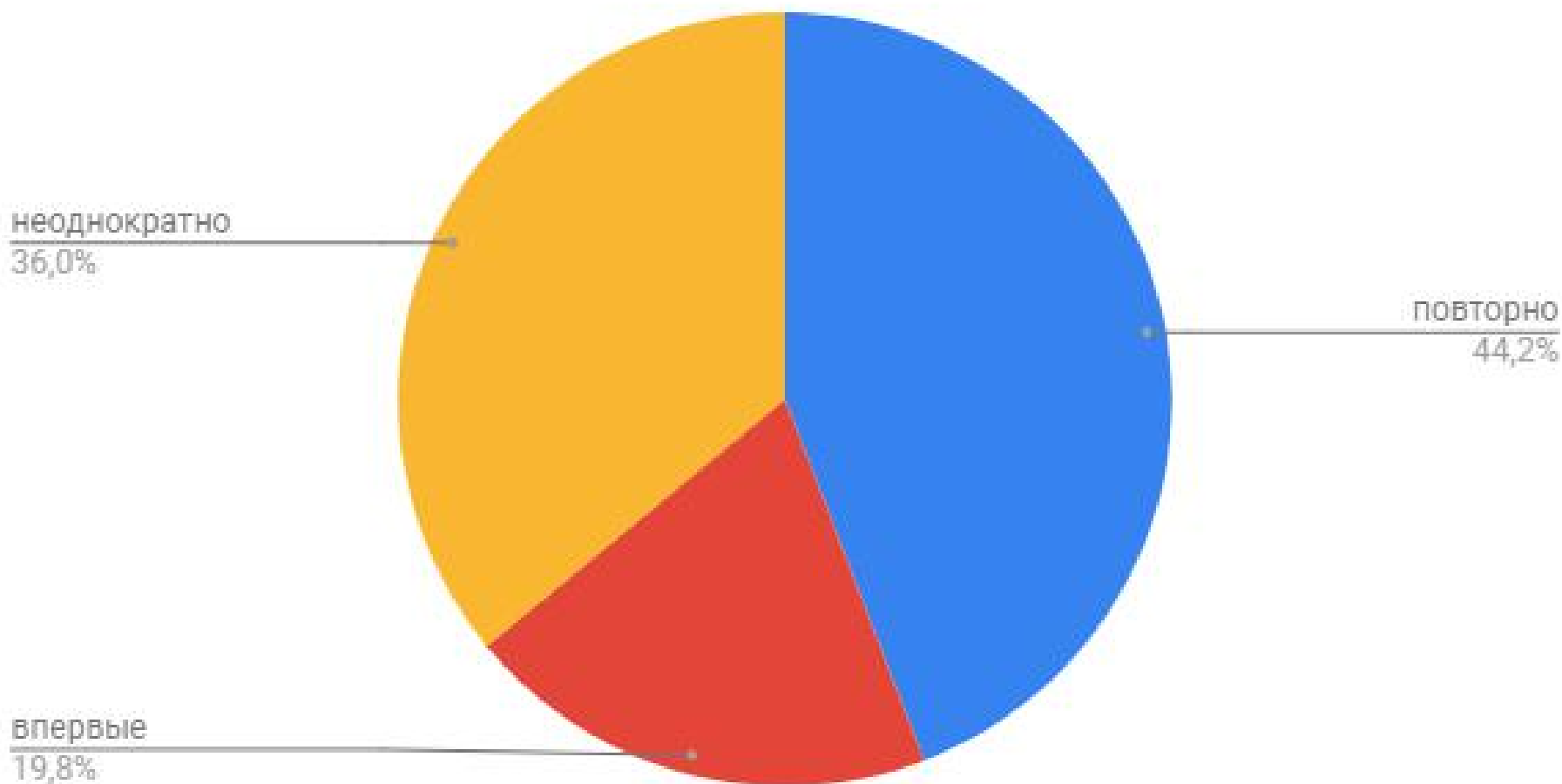
учащийся
9,1%

работающая
36,4%

пенсионер
45,5%



В который раз Вы обратились в организацию культуры за получением социальных услуг:



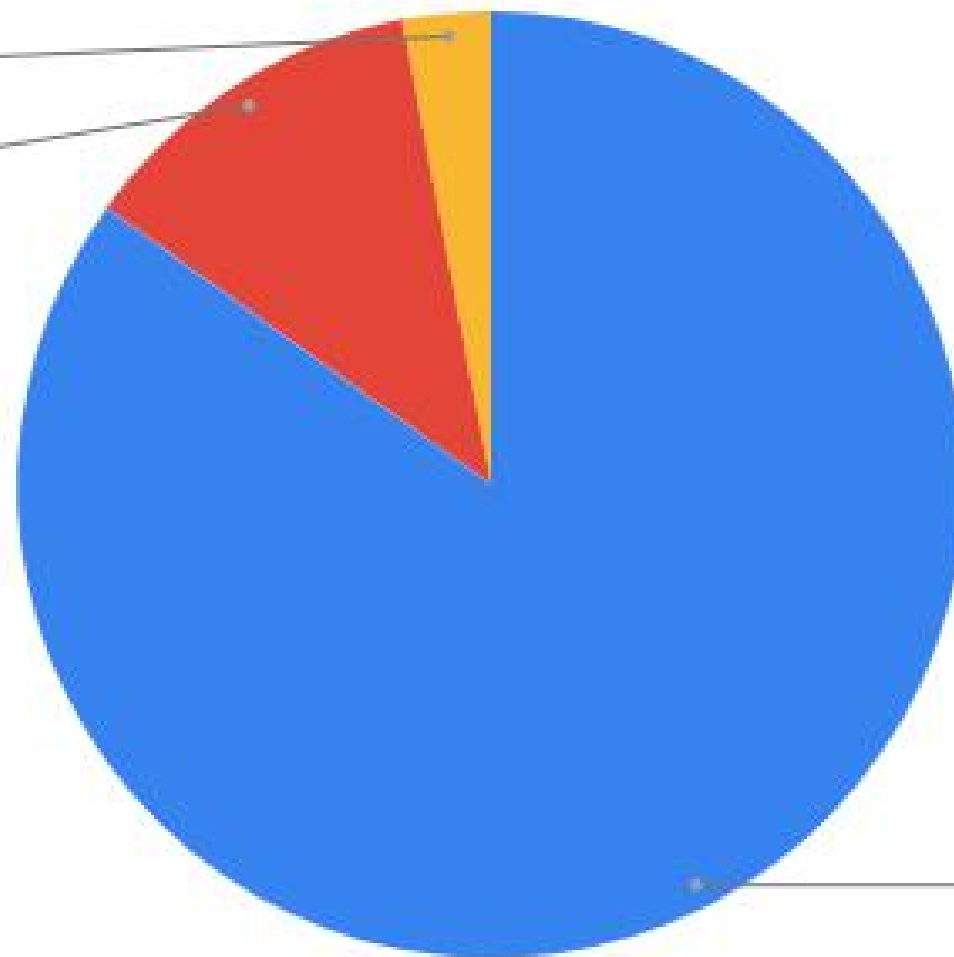
Как Вы оцениваете свою информированность о работе организации культуры и порядке предоставления социал...

не информирован(а)

3,0%

слабо информирован(...)

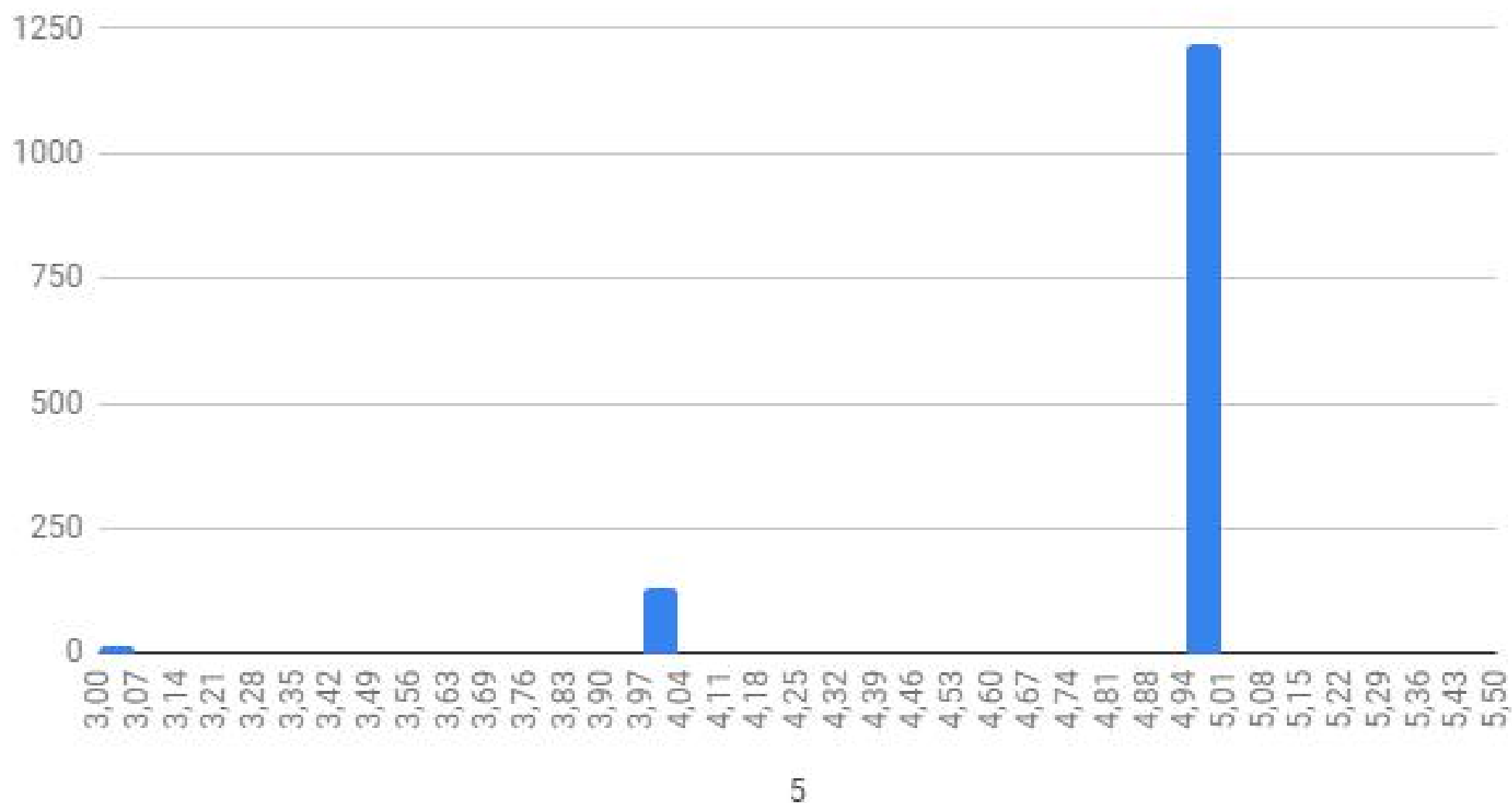
12,0%



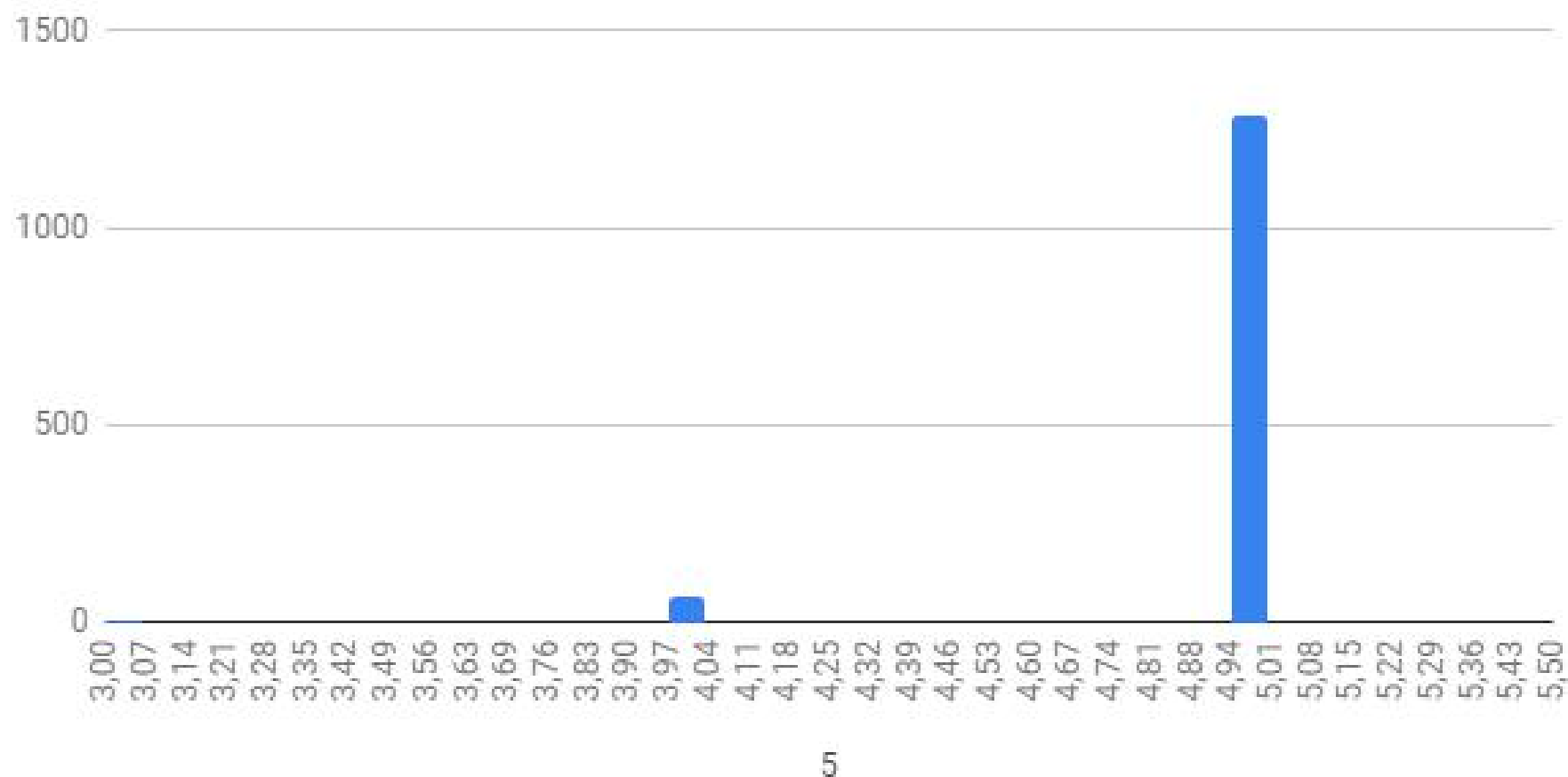
хорошо информирова...

84,9%

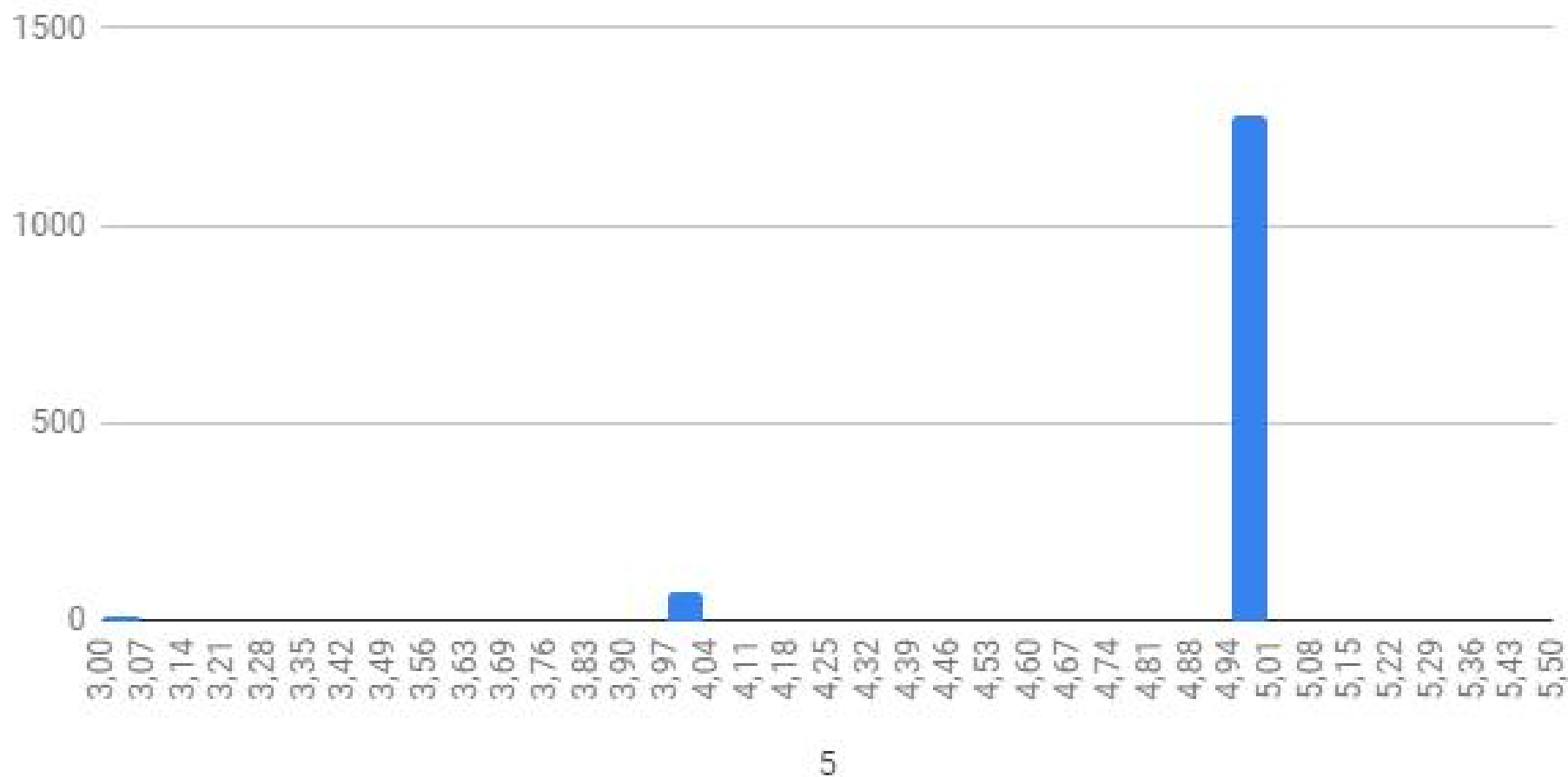
Информирование о новых мероприятиях (от 0 до 5 баллов)



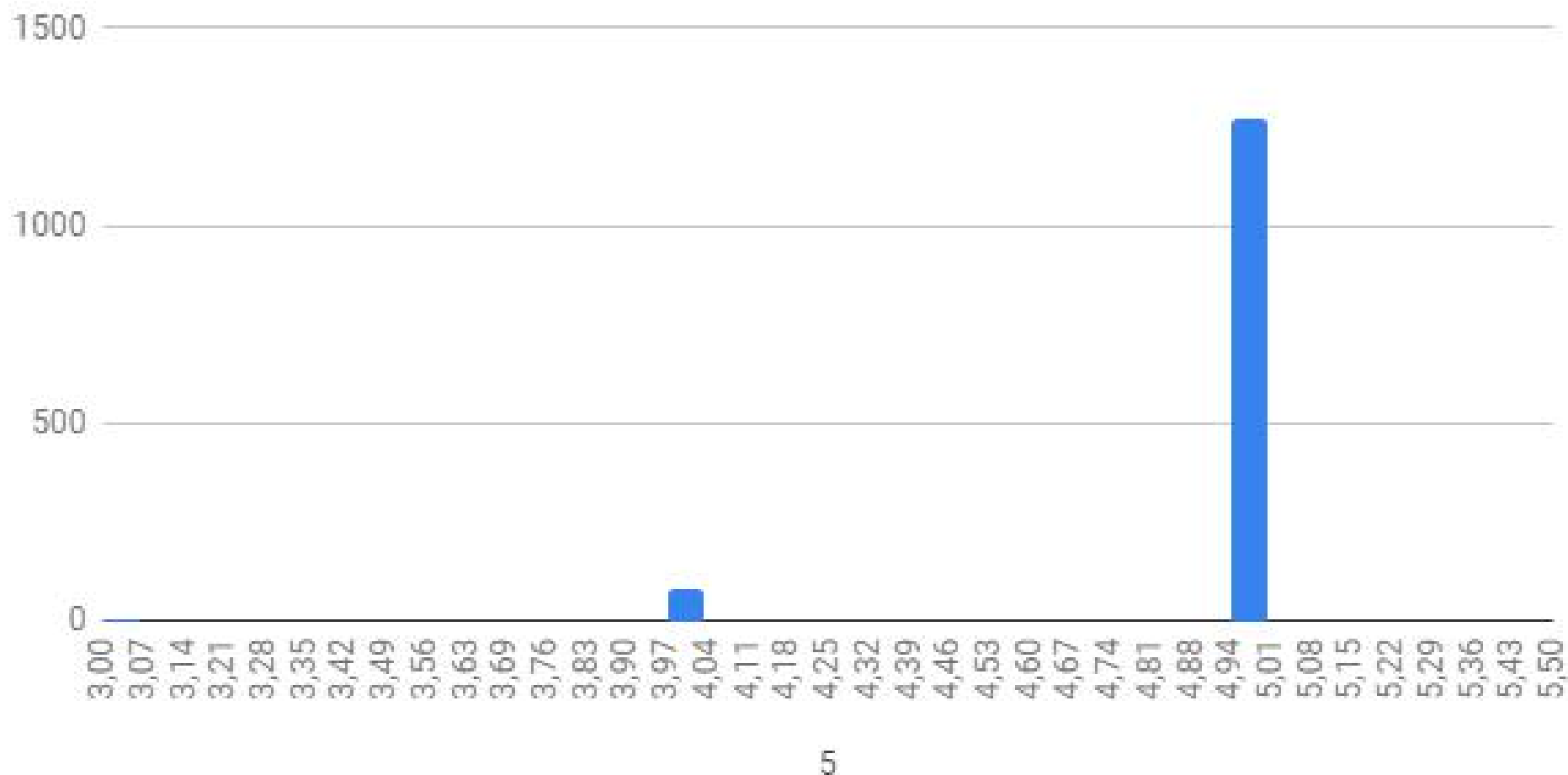
Уровень комфортности пребывания в организации культуры (места для сидения, гардероб, чистота помещен...



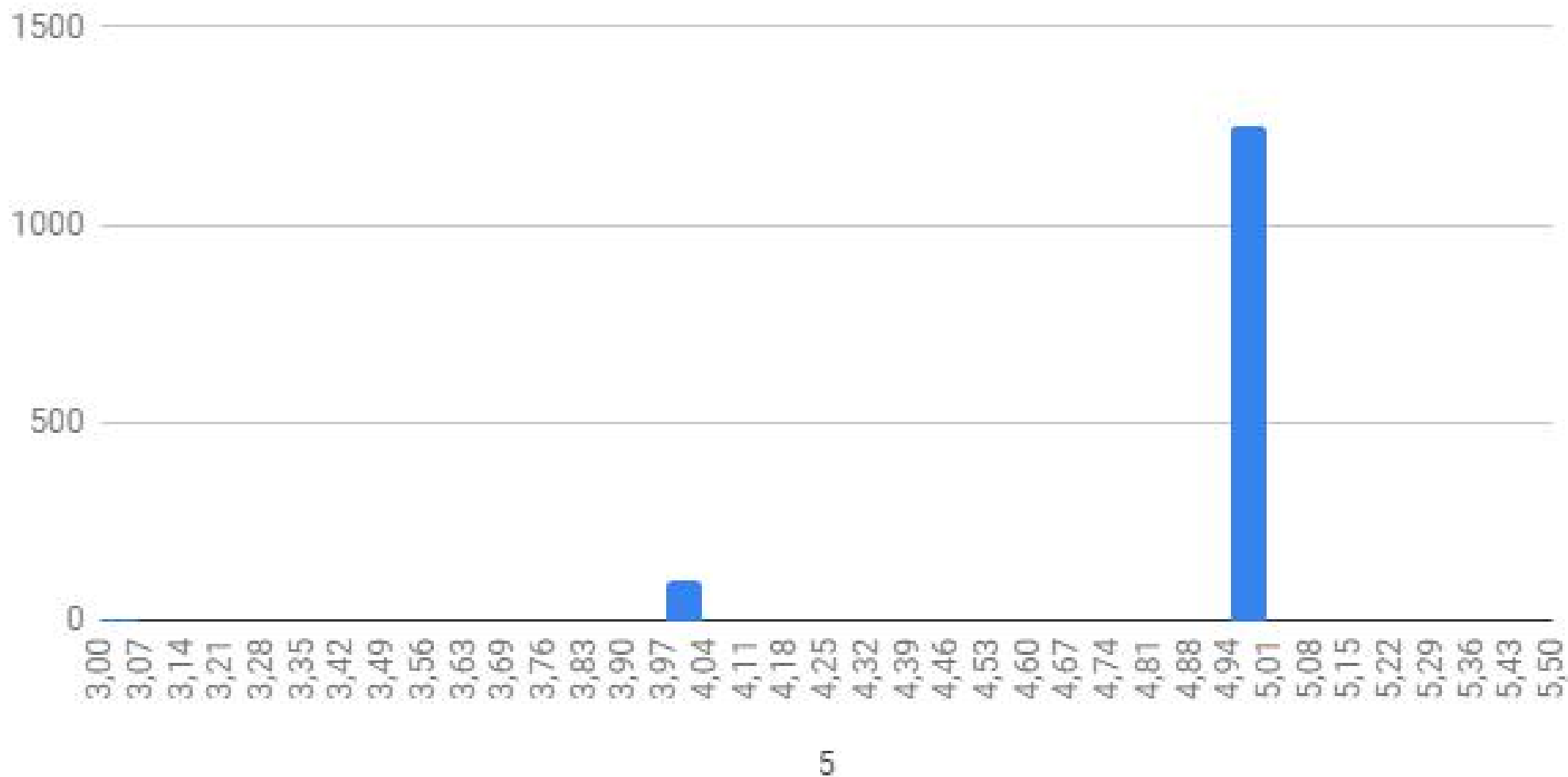
Стоимость услуг (доступность цены на оказываемые услуги, ее соответствие качеству услуги) (от 0 до 5 баллов)



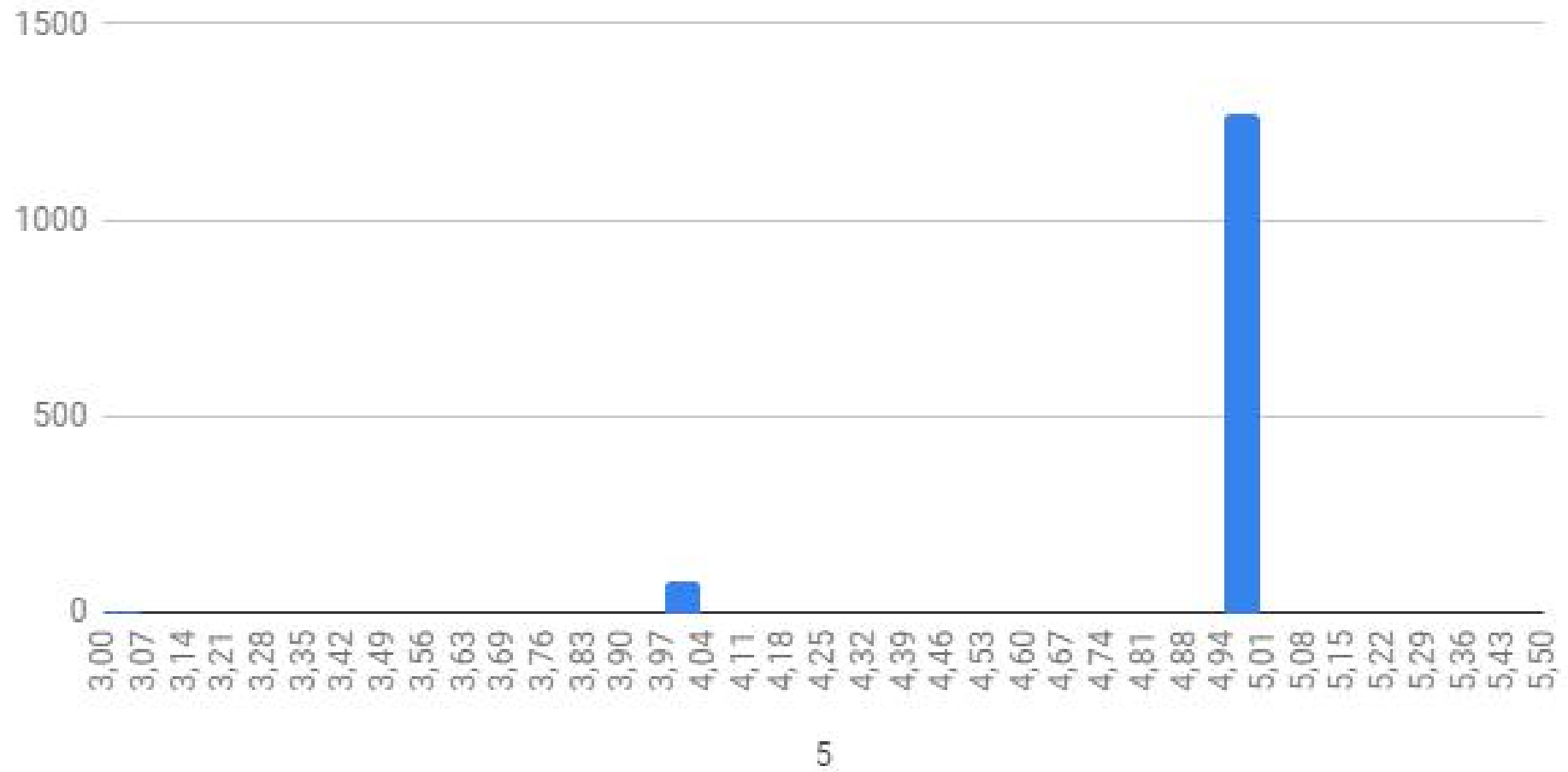
Обеспечение безопасности (охрана, медицинское сопровождение, техника безопасности, средства защиты...



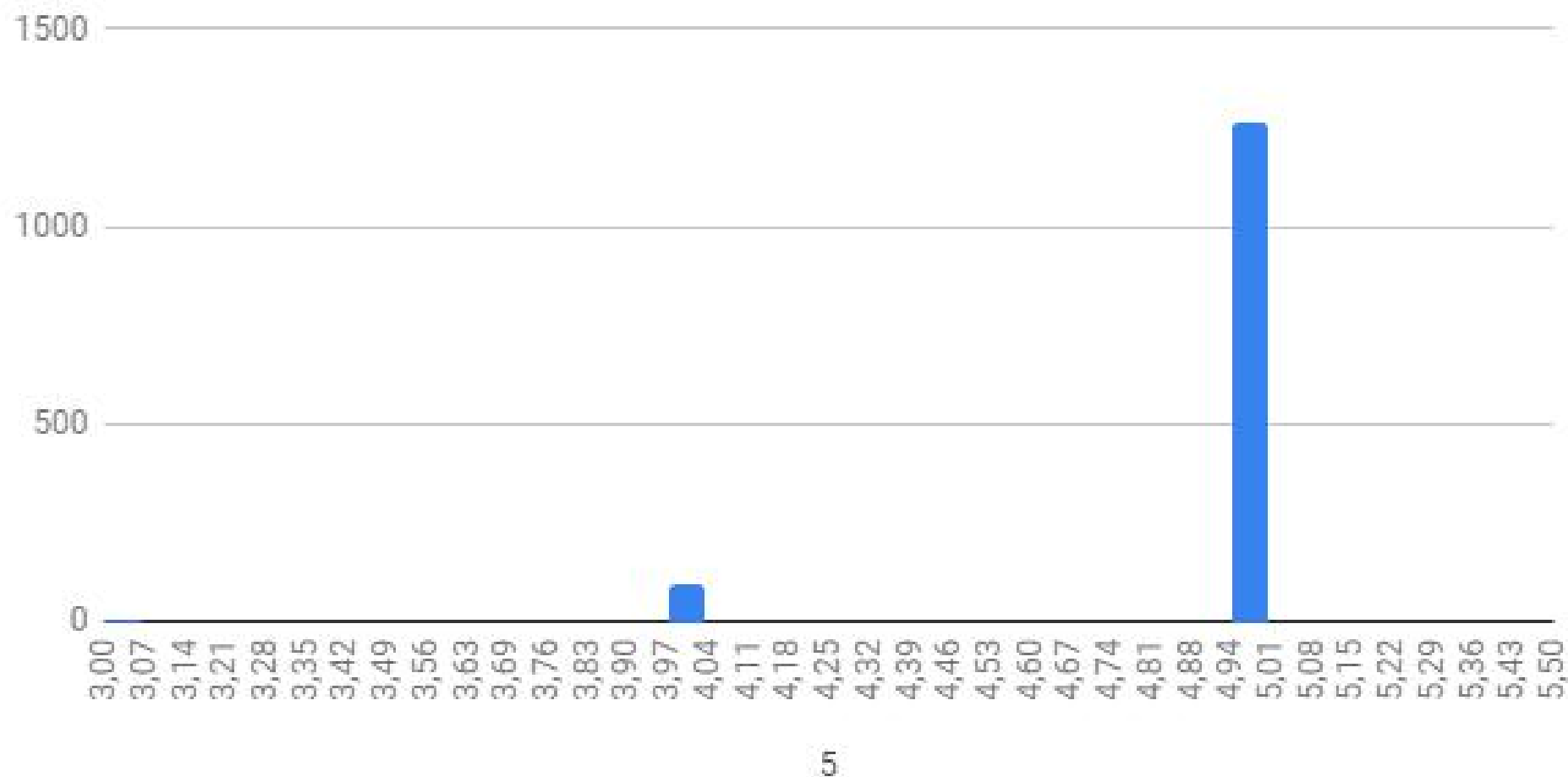
Транспортная и пешая доступность организации культуры (от 0 до 5 баллов)



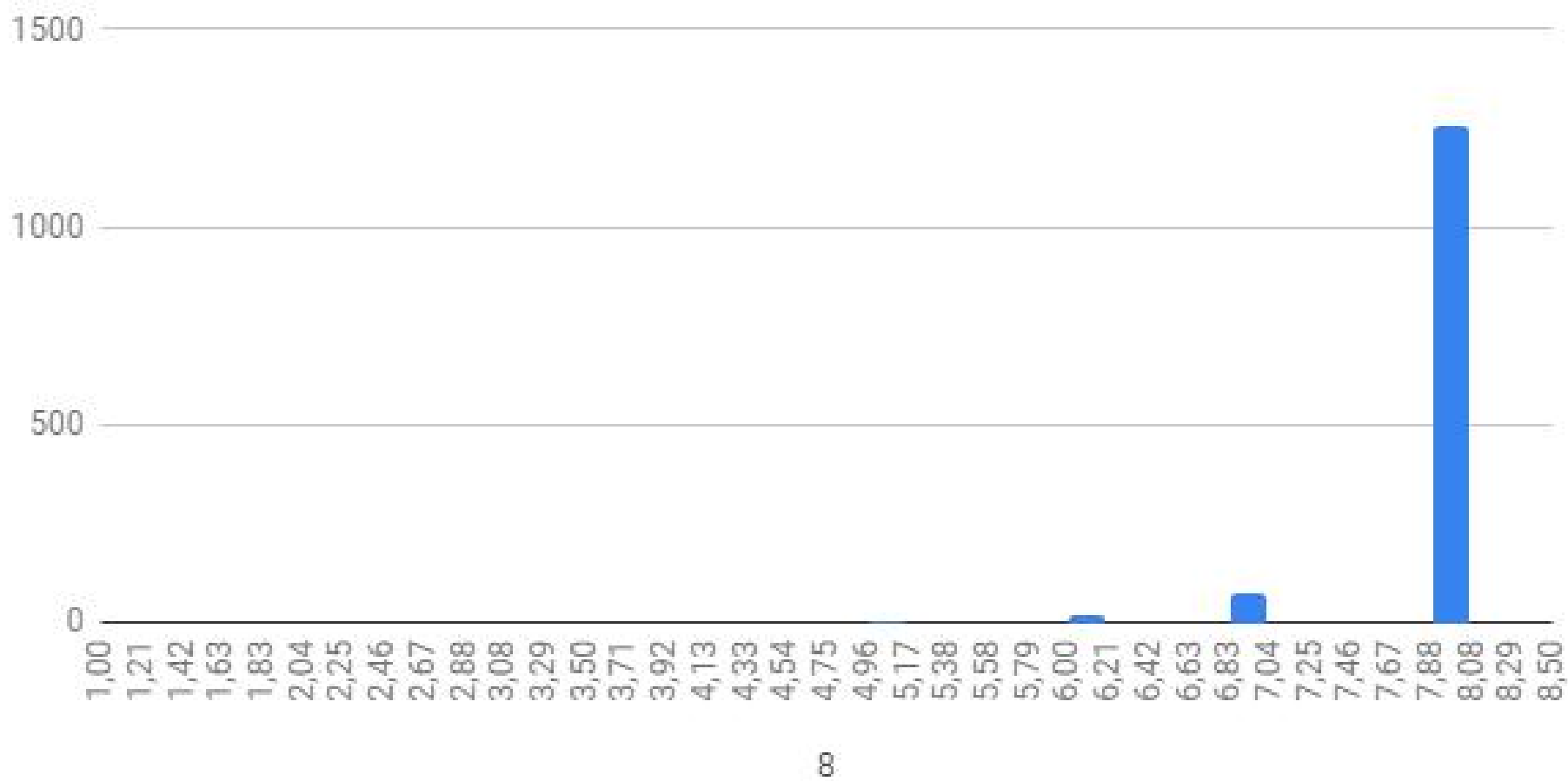
Удобство графика работы организации культурыот (0 до 5 баллов)



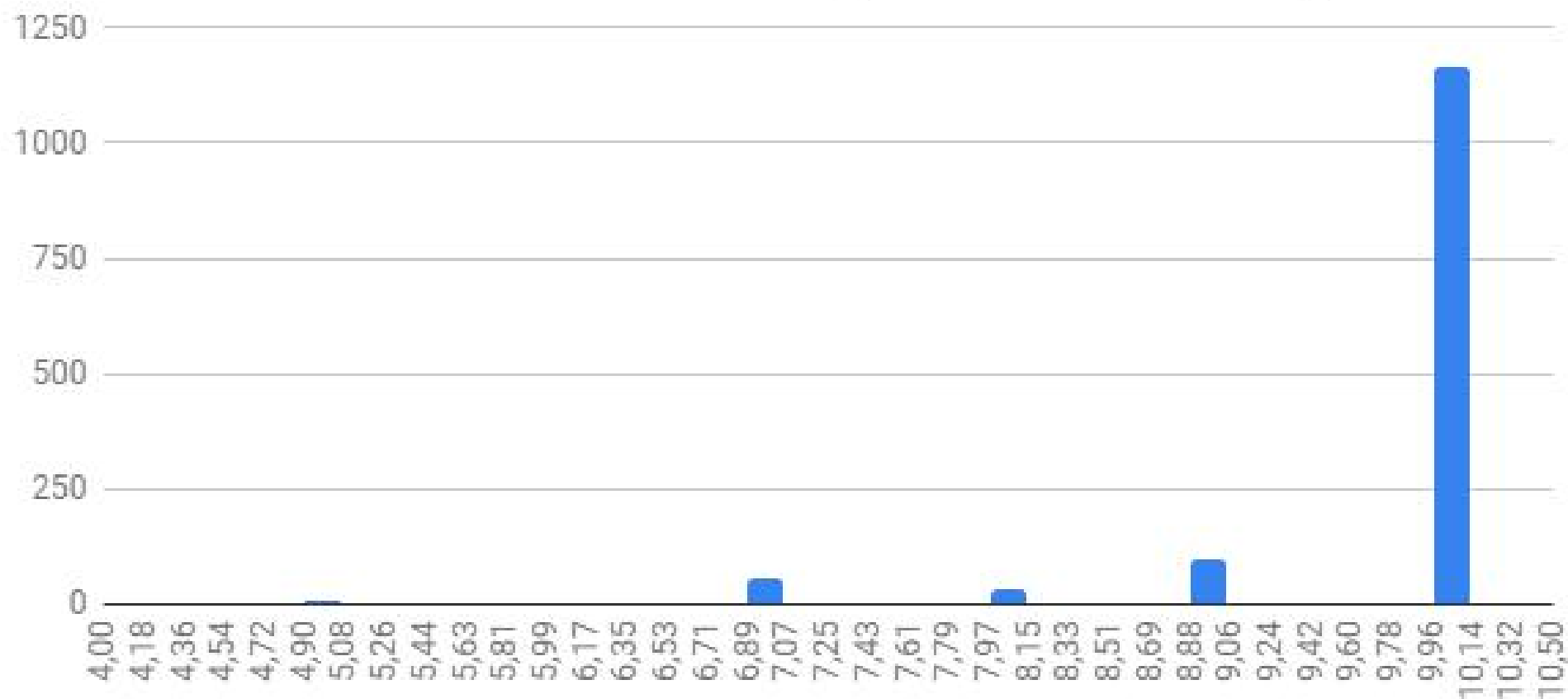
Удобство процедуры покупки (бронирования) билетов (от 0 до 5 баллов)



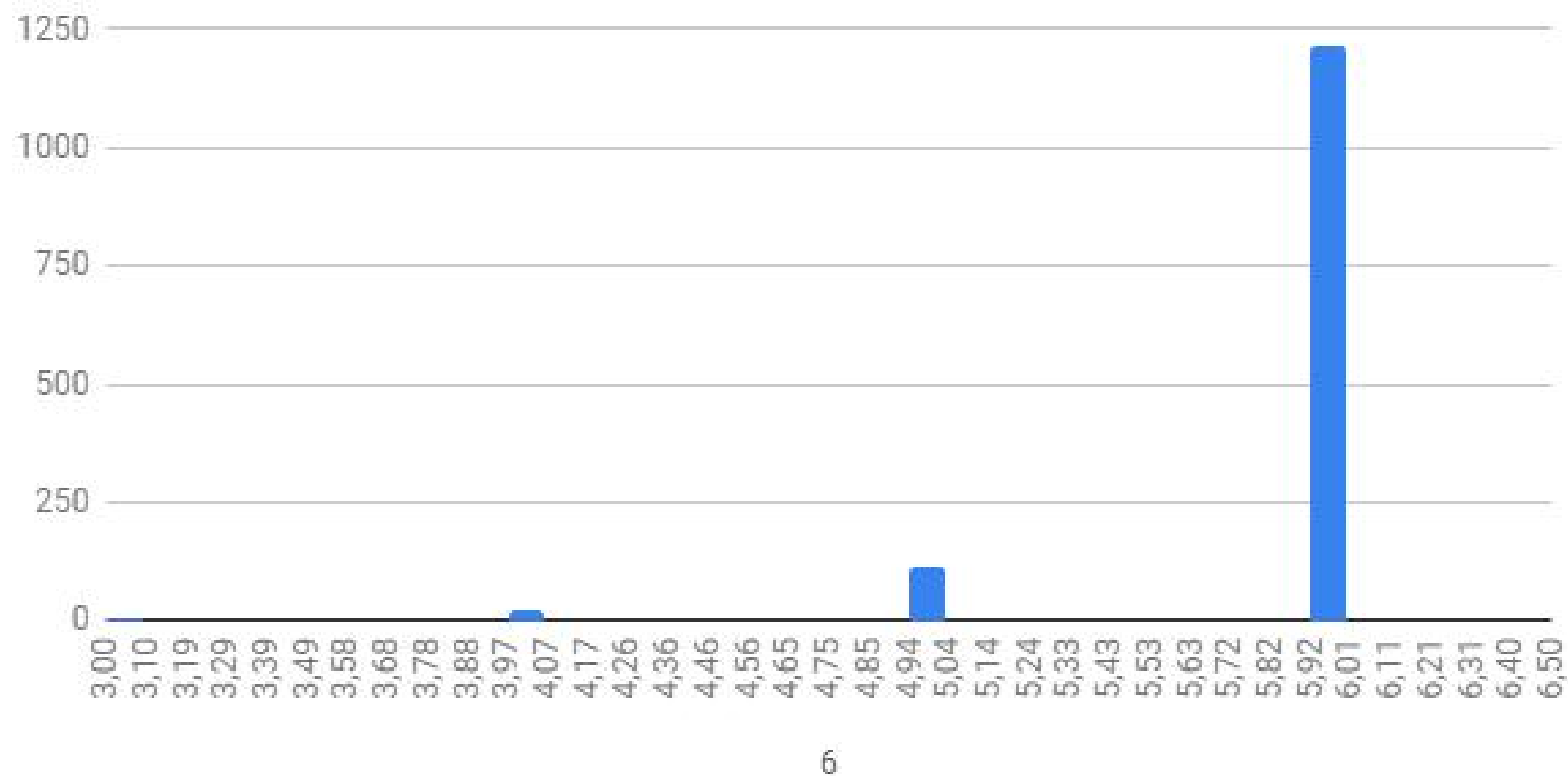
Доброжелательность, вежливость и компетентность персонала организации культуры (от 0 до 8 баллов)



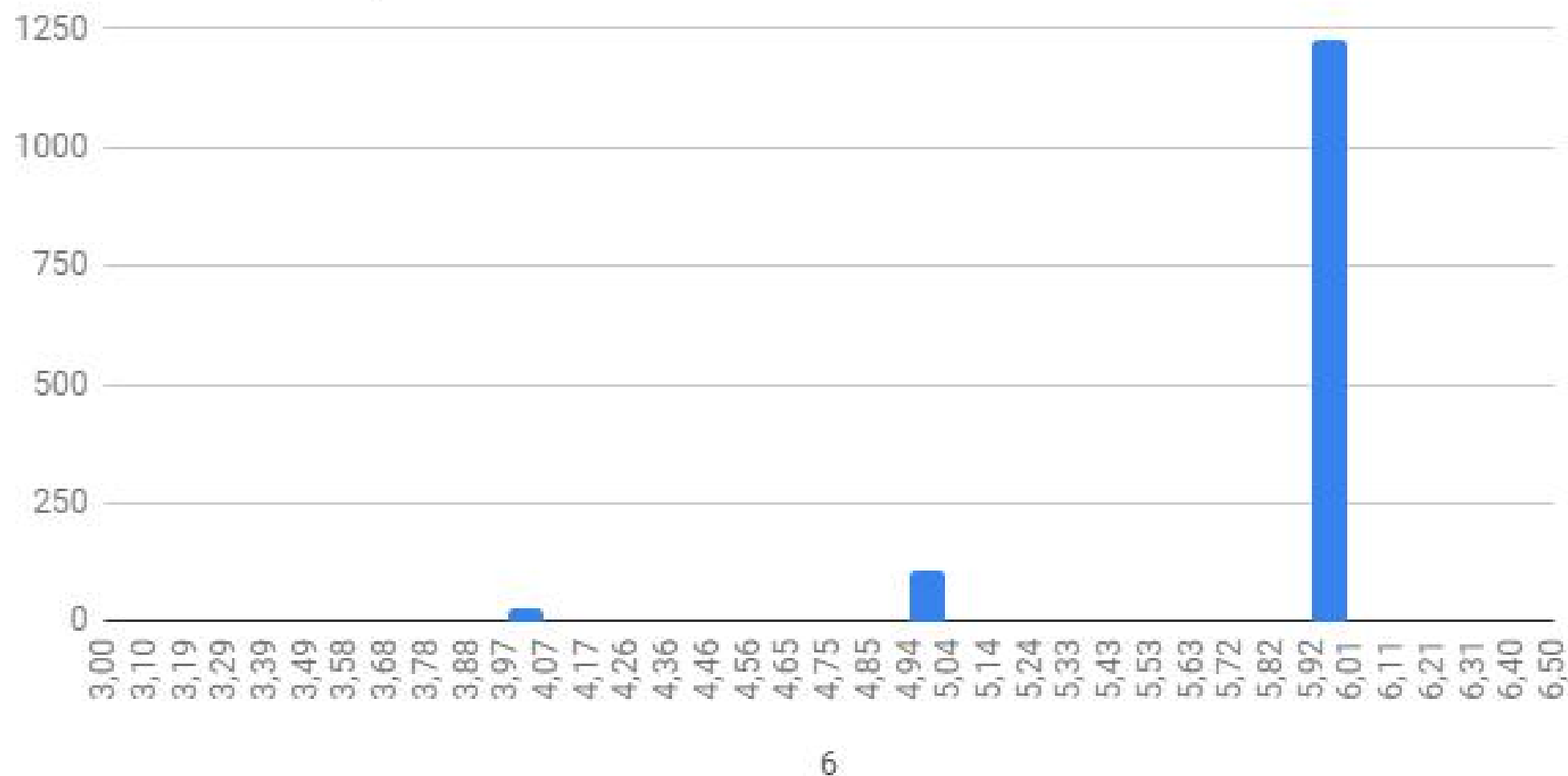
Уровень удовлетворенности качеством оказания услуг организации культуры в целом (от 0 до 10 баллов)



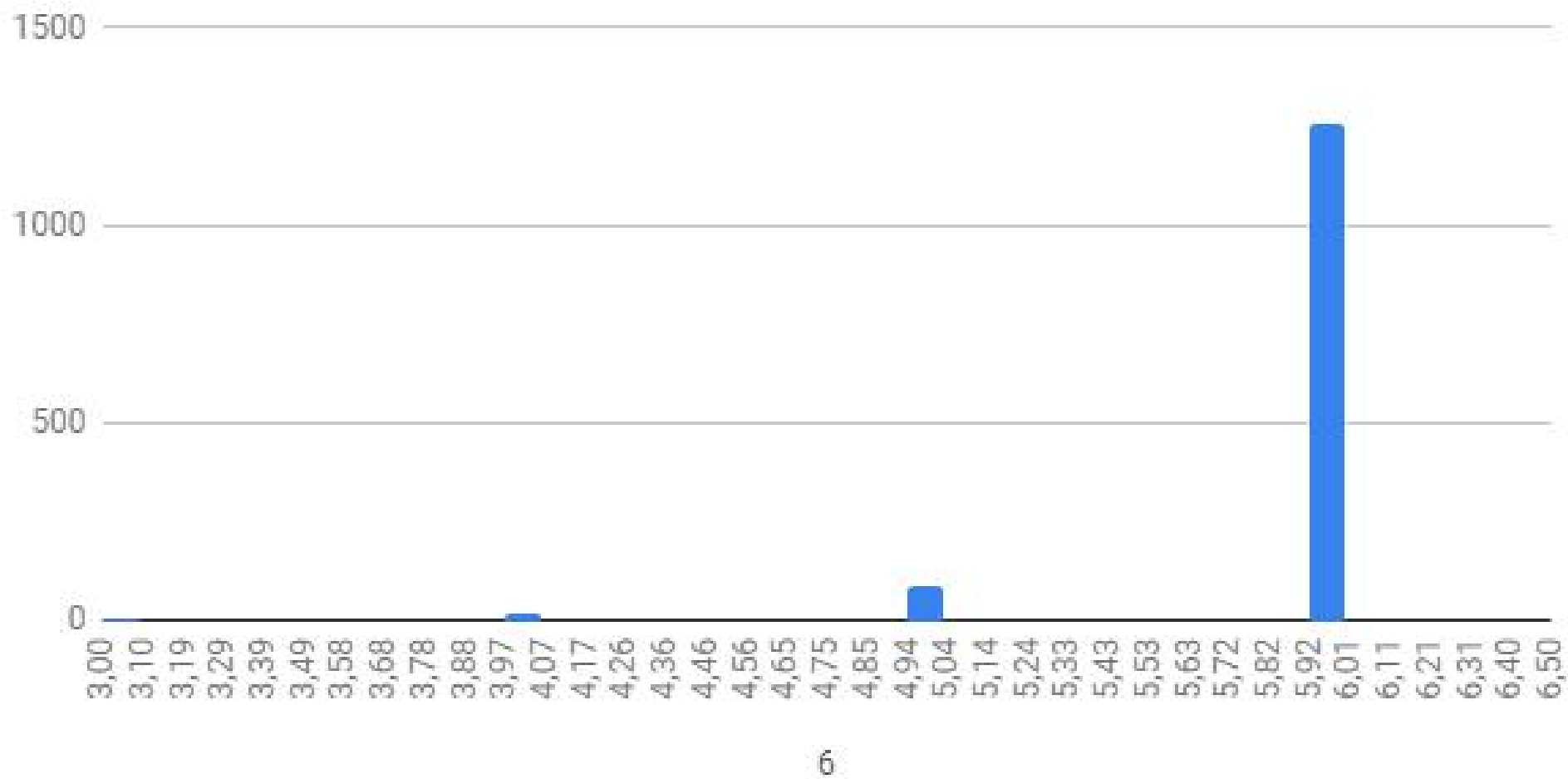
Материально-техническое обеспечение организации культуры (от 0 до 6 баллов)



Разнообразие творческих групп, кружков по интересам (от 0 до 6 баллов)



Качество проведения культурно-массовых мероприятий (от 0 до 6 баллов)



Посоветуете ли Вы своим родственникам и знакомым обратиться в данную организацию за получением социал...

